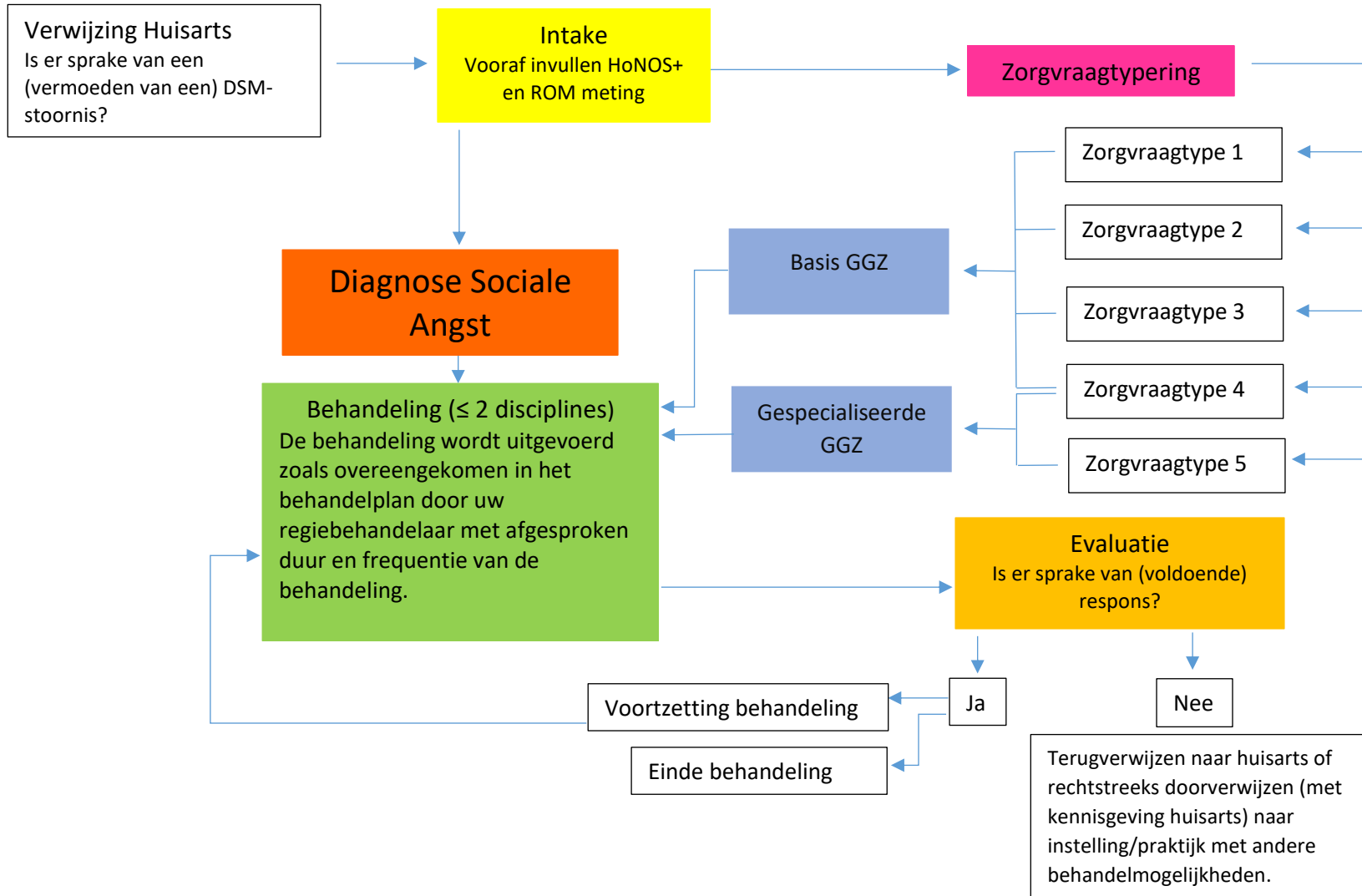




Zorgpad Sociale Angst Volwassenen



Intake

Bestaat uit de klachtenanamnese, score van de HoNOS+ vragenlijst, eventueel een ontwikkelingsanamnese of levensloop, aanvullend testonderzoek en een afsluitend adviesgesprek.

Zorgvraagtypering

Uitkomst van de HoNOS+ vragenlijst is input voor zorgvraagtypering. Dit voorstel gebruikt de behandelaar om samen met belangrijke informatie over u als cliënt de definitieve zorgvraag vast te stellen.

Setting van de behandeling

De behandeling zal bestaan uit individueel contact met de regiebehandelaar.

Behandeling

De behandeling wordt uitgevoerd zoals afgesproken in het behandelplan.

Evaluatie

Tijdens de behandeling evalueren we of uw doelen zijn bereikt en of we de behandeling kunnen afronden, dan wel wat er nog meer nodig is om tot uw doel te komen. De termijnen van de evaluatie worden in overleg met u bepaald of door het zorgvraagtype passend bij uw hulpvraag.

Wat is een zorgpad? Een zorgpad kunt u zien als de routekaart van uw behandeling. In een schematische weergave is te zien op welk punt van de behandeling u bent aangekomen, en hoe het traject verder zal verlopen. We hopen dat het zorgpad u meer duidelijkheid biedt over uw tijd bij de Helper. Hebt u nog vragen? Uw behandelaar geeft u graag een antwoord.